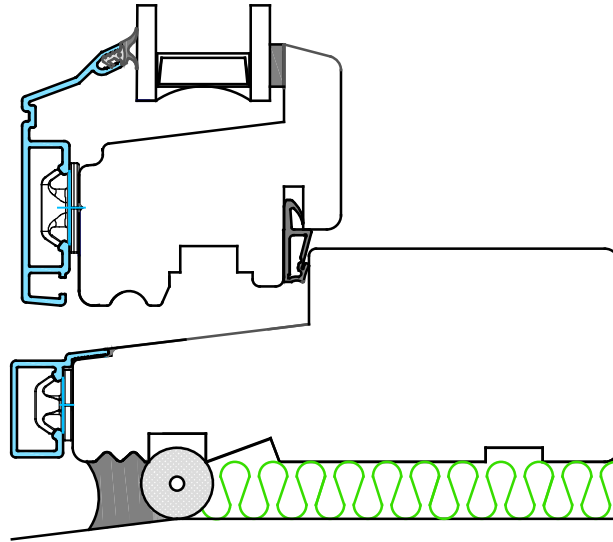
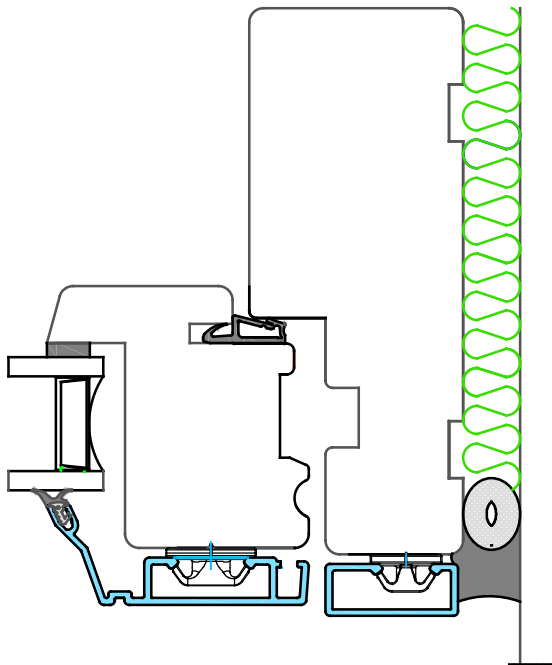


Bundkarm

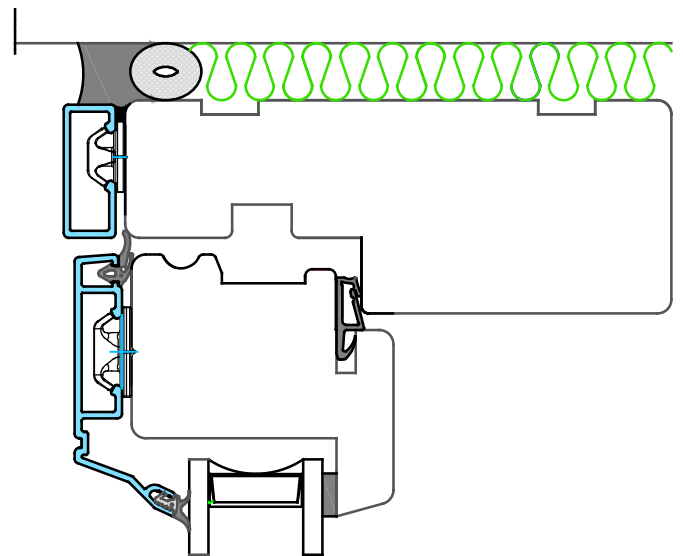


Fugen ved bundkarm
trækkes ca. 15 mm tilbage fra forkant alu.

Sidekarm



Overkarm



Bemærk : Kalk eller cementmørtel må ikke anvendes til fugning af AluCapFront.

Fugning af karme

Tegning nr. : ACFD-315
Oprettet : 05-06-14
Rev. af : spe
Rev.dato. : 21-03-18